

SIDS

(Sudden Infant Death Syndrome)

Heim Pál Gyermekkorház Belgyógyászat

SIDS részleg vezető: Dr. Scheuring Noémi

Dr. Csetneki Judit, Dr. Mészáros Kinga, Dr. Zsigmond Borbála

A bñlcsõhalál - SIDS - meghatározása:

- “ A SIDS olyan, látszólag egészséges csecsemõknél elõforduló hirtelen halál, akiknél semmiféle kóros klinikai tünetet nem észleltek, amikor elalváskor ágyba tették õket.”



A SIDS etiológiája

- A halál közvetlen oka nem deríthető fel sem az anamnesztikus adatok, sem a kórbonctani leletek alapján
- A kiváltó tényezői komplex összetevőkből állnak (genetika, ritmuszavar, elégtelen autonóm szabályozás)
- A megnyilvánulási formája az apnoe, azaz a hirtelen kialakult légzéskimaradás

A SIDS gyakorisága

- **Az összes csecsemő halál 1-2 ezreléke**
 - Magyarországon megközelítőleg 6-12 csecsemő évente
- **Kormegoszlás:**
 - 1 hónapos és 1 éves kor között beszélünk SIDS-ről
 - 2-4 hónaposan tetőzik az előfordulása.

A SIDS legfontosabb rizikófaktora

- Biológiai rizikófaktorok:
 - Koraszülöttség
 - Alacsony születési súly
 - Csökkent ébredési reakció
 - Családi anamnézis



A SIDS legfontosabb rizikófaktora

Biológiai rizikófaktork

- **Perinatalis asphyxia**
- **Ikerszülés**
- **Gastro-oesophageális reflux**
- **Fertőzések, lázzal járó betegség**



A SIDS legfontosabb rizikófaktora

- Környezeti rizikófaktorkok:
 - Hason fekve altatás
 - Anyai dohányzás a terhesség vagy a szoptatás alatt
 - Túlöltöztetés



A SIDS legfontosabb rizikófaktora

- Környezeti rizikófaktorkok:
 - Puha matrac vagy ágynemű
 - Közös ágyban alvás szülővel



A SIDS szűrés vizsgálati protokollja osztályunkon

- **Részletes anamnézis:**
 - családi,
 - terhességi, ill.
 - szülési körülményekre is kiterjedően.
- A szokványos gyermekgyógyászati anamnézist speciális, a SIDS veszélyeztetettségére vonatkozó kérdésekkel egészítjük ki.

A SIDS szűrés vizsgálati protokollja osztályunkon

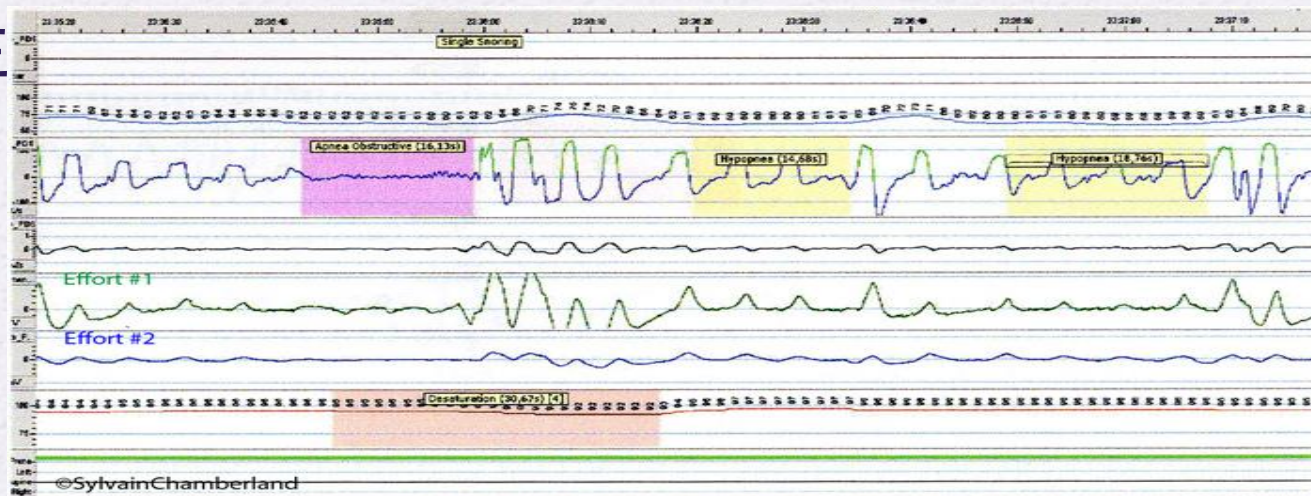
- Fizikális vizsgálat
- Laboratóriumi vizsgálatok
- Hasi és koponya UH
- Egyéb szakorvosi konzíliumok



Polysomnographia

- Légáramlás
- Légzőmozgások
- Hangérzékelés
- Oxigén szaturáció
- PH szonda

• E



1997-2007. között 1834 SIDS-szűrést végeztünk.

Az eredmények alapján az alábbi tünet csoportokat

találtunk, ill. terápiás javaslatokat adtuk:

Kóros obstruktív apnoe		
GOR	542	Anti-reflux tápszer-táplálék sűrítés, pozícionálás
GOR betegség	37	Gyógyszeres kezelés
CPI	234	Táplálék sűrítés
Laringomalácia (Stidoros légzés)	87	Gégészeti szakvizsgálat
Táplálási tanács	619	
Kóros centrális apnoe		
Aktív, passzív mozgás terápia	127	2003-ban vezettük be a gyakorlatba.
Ébrenlét idején hason tartás	56	

Köszönöm a figyelmüket!

